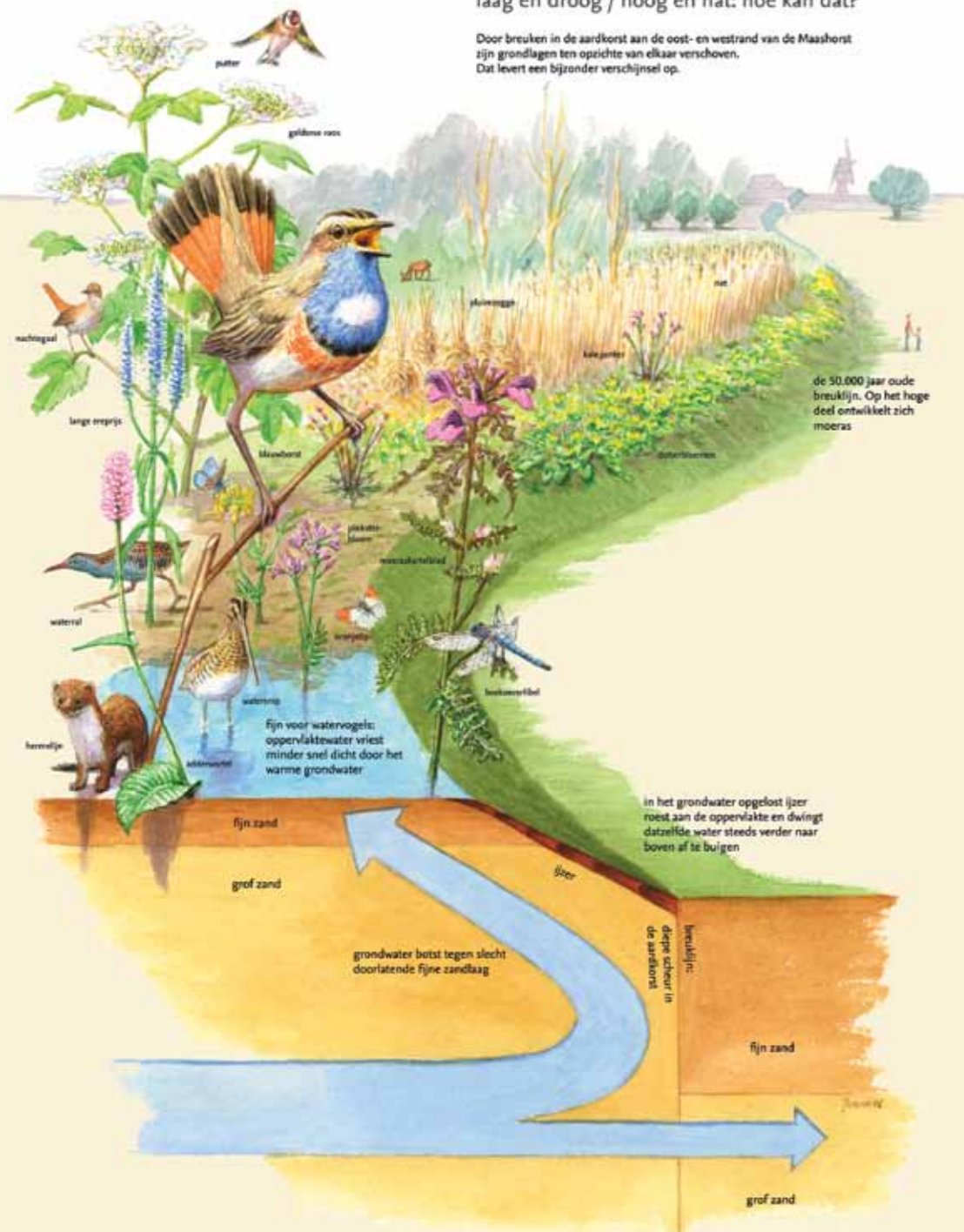


# Wijst

laag en droog / hoog en nat: hoe kan dat?

Door breuken in de aardkorst aan de oost- en westrand van de Maashorst zijn grondlagen ten opzichte van elkaar verschoven. Dat levert een bijzonder verschijnsel op.



## Gezonde natuur

In De Maashorst laten we de natuur zoveel mogelijk haar gang gaan. We werken aan een evenwichtig watersysteem, waardoor het unieke wijstverschijnsel zich kan herstellen. Door bosontwikkeling ontstaat het meest gevarieerde boslandschap van Brabant. In het hart van De Maashorst maakt landbouw ruimte voor natuurlijke processen en wilde natuur. Grazers als Wisenten, Taoussen en Exmoorpony's vormen daarbij het decor. De omgeving wordt niet alleen mooier, maar ook gezonder. Frisse, schone lucht, zuiver grondwater en een goed klimaat voor planten en dieren, resulteert in een grotere biodiversiteit. Kortom, een gezonde natuur die ook nog goed is voor de gezondheid van lichaam en geest.

Allemaal Maashorst!



DE MAASHORST  
GEZOND LANDSCHAP



mede mogelijk gemaakt door:

**Provincie Noord-Brabant**

## Colofon

Programmabureau De Maashorst  
T (0412) 47 32 71  
info@demaashorst.nl  
[www.allemaalmaashorst.nl](http://www.allemaalmaashorst.nl)

## Tekst

Jos van der Wijst

## Tekening

Jeroen Helmer (Ark)



# Wat is Wijst?

Een uniek verschijnsel  
in het landschap

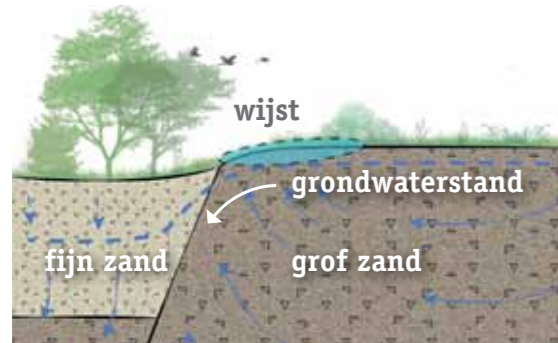


DE MAASHORST  
GEZOND LANDSCHAP

## Wat is Wijst?

In en rondom De Maashorst hebben breuken een belangrijke rol gespeeld in de ontwikkeling van het landschap. Een bijzonder verschijnsel dat alléén in Noordoost-Brabant hieruit voortkomt is “Wijst”.

Het wijstverschijnsel ontstaat aan de hoge kant van de breuk. Het horizontaal afstromende grondwater stagneert op de breuklijn door het verschil in korrelstructuur en wordt hier omhoog gestuwd. Dit leidt tot gronden met hoge grondwaterstanden, veenvorming en moerassige omstandigheden. De natte gronden liggen hoog en de droge gronden laag. Dit is onlogisch en daardoor wonderlijk!



### Bijzonder verschijnsel

Als het opgestuwde ijzerrijke kwelwater bij een breuk met zuurstof in aanraking komt gaat het ijzer oxideren. Er ontstaat roestvorming en het water kleurt oranje. Het water is dus niet vies, maar juist heel ijzerrijk! Soms ontstaat er een olieachtig laagje (kwelvlies) op het wateroppervlak. Het licht breekt aan het wateroppervlak met fraaie regenboogkleuren als gevolg. Daar waar boven de breuk grind in de ondergrond voorkomt ontstaan soms ijzeroerbanken. Deze bevatten grote, aan elkaar geklitte, brokken ijzer. Wijstwater is in beweging. Het is in de zomer koel en in de winter relatief warm. Sloten, vijvers en poelen in wijstgebieden vriezen hierdoor in de winter niet snel dicht.



### Hoogteverschillen

Rondom de diepe scheuren in de aardkorst zit spanning. De delen aan weerszijde van de breuk verplaatsen zich nog steeds enkele millimeters per jaar. Op de breukvlakken is een verhoogde kans op aardbevingen. Soms is een duidelijk hoogteverschil in het landschap zichtbaar. Dit is bijvoorbeeld het geval bij de Peelrandbreuk bij Uden. Deze ligt op de grens van de hoge Oost-Brabantse Peelhorst en de centrale laagte (slenk) van Midden-Brabant. Diverse andere breuken doorsnijden de hooggelegen Peelhorst. Zo ook in Natuurgebied de Maashorst. Bij deze breuken is het hoogteverschil meestal wat moeilijker te zien maar er komen wel scherpe terrein- en/of vegetatieovergangen voor.



### Flora en Fauna

Het wijstverschijnsel leidt tot unieke gebieden met fraaie landschappelijke structuren en hoge natuurwaarden. Zonder begrazing ontstaat er op de wijstgronden Elzenbroekbos, maar meestal worden wijstpercelen begraasd of 1x per jaar gemaaid. Er vormen zich zogenaemde “zegge- en pinksterbloemgraslanden” omringd

door Elzenhakhoutwallen. Het schone, mineralenrijk kwelwater trekt bijzondere planten- en diersoorten aan. De natste delen herbergen een moerasvegetatie met zeer bijzondere en zeldzame kwelafhankelijke plantensoorten, zoals Dotterbloem, Moeraskartelblad, Pinksterbloem, kale Jonker, Brede orchis en Veenmos. Op de wijstgronden komen veel insecten voor, waaronder libellen en bijzondere vlindersoorten als het Oranjetipje en de Grote weerschijnvlinder. Er leven zeldzame amfibieën als de Kamsalamander en de Heidekikker en de zoogdieren die je er aantreft zijn de Das, Wezel en Hermelijn. Wijst trekt veel vogels aan. Putters en Sijzen foerageren op de Elzen. Verder leven er specifieke moerasvogels als de Waterral, Houtsnip, Watersnip, Kleine karekiet en Bosrietzanger. Ook komen de Steenuil en struweelvogels als Spotvogel, Nachtegaal en Geelgors voor.



### Cultuurhistorie

De natte wijstgronden met ijzeroer zijn moeilijk te bewerken met ploeg en machines. Daardoor zijn ze gespaard in de ruilverkaveling en vaak kleinschalig gebleven. Wijst was van invloed op patronen van paden en wegen (schuin toelopende wegen) en op het ontwateringspatroon (haakse hoeken in waterlopen).

Boeren hadden vroeger graag een stuk wijstgrond tot hun beschikking, omdat het gras bleef groeien in droge periodes. Het aanwezige riet werd gebruikt voor dakbedekking en het Elzenhout diende voor gereedschappen en heipalen. Ijzerbrokken werden gebruikt voor ijzerwinning en bij het leggen van funderingen.

Diverse streek- en veldnamen in Noordoost-Brabant verwijzen naar wijst (Wijsthoek, Hooge Wijst). Datzelfde geldt voor familienamen als Van der Wijst en Verwijst.

Het wijstgebied Sint Annabos in Uden is in 2004 uitgeroepen tot aardkundig monument. De andere wijstgebieden zijn beschermd via de aardkundige waardenkaart. De wijstgebieden worden de laatste jaren onder invloed van de provincie en met hulp van andere partijen beschermd en in ere hersteld.